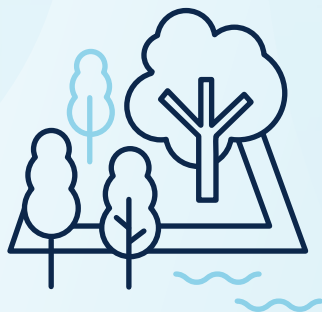


# RESTAURATIE BUITENPLAATS TROMPENBURGH



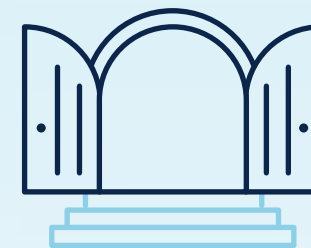
**1** Restauratie van het interieur



**2** Restauratie van de tuin



**3** Verduurzamen



**4** Ruimere openstelling voor publiek

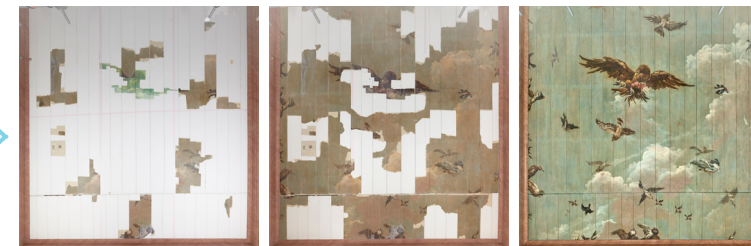
# RESTAURATIE BUITENPLAATS TROMPENBURGH

*Interieur • dwarsdoorsnede bel-etage*

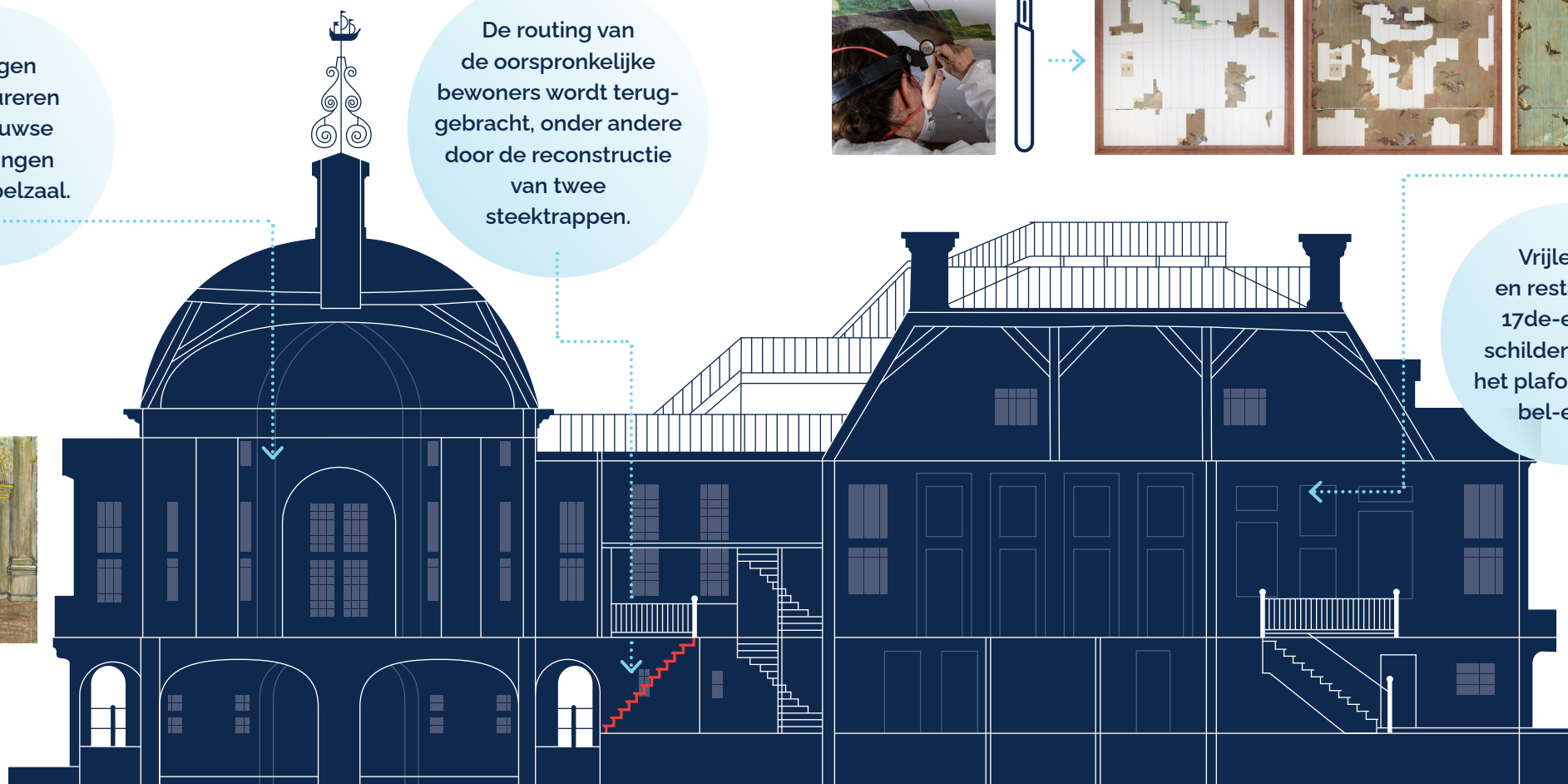
Vrijleggen en restaureren 17de-eeuwse schilderingen in de koepelzaal.



De routing van de oorspronkelijke bewoners wordt teruggebracht, onder andere door de reconstructie van twee steektrappen.

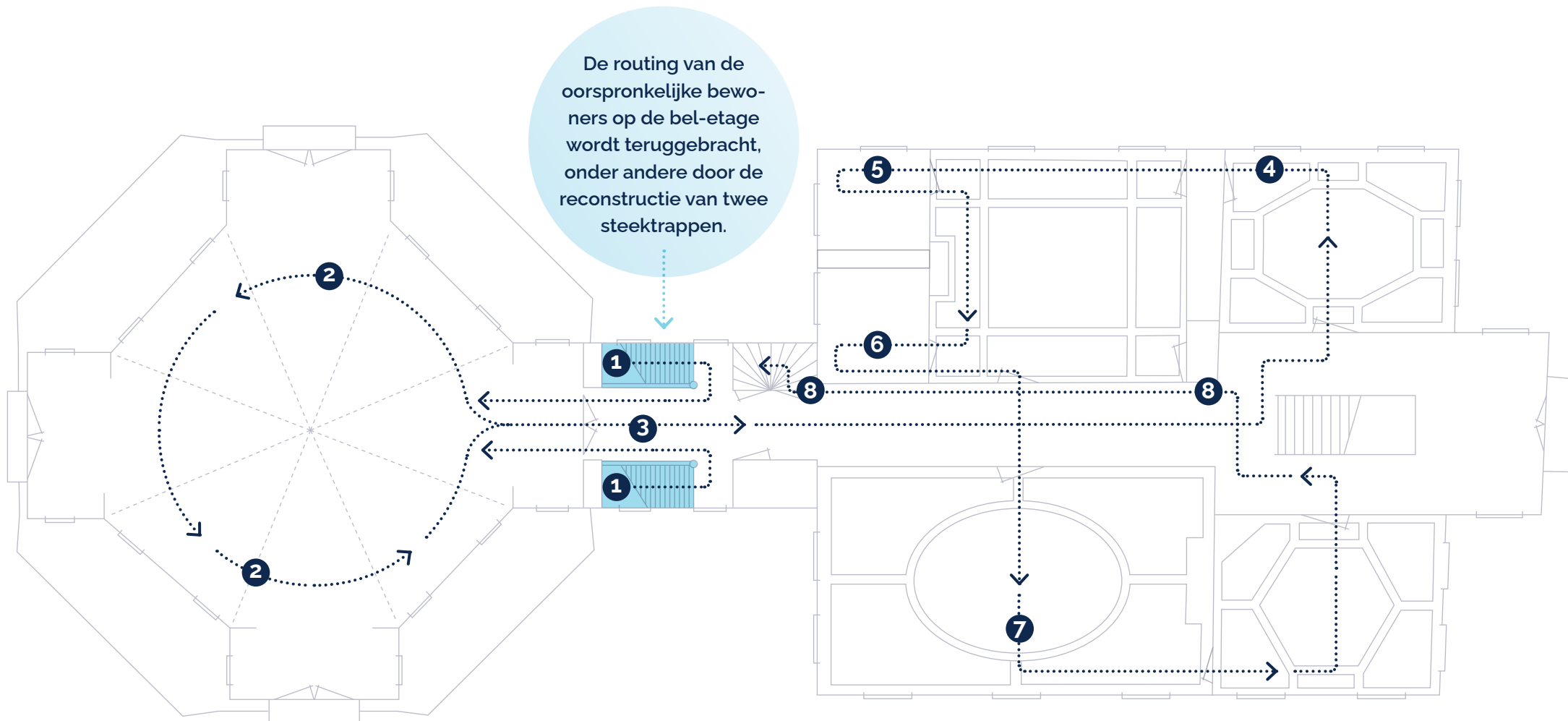


Vrijleggen en restaureren 17de-eeuwse schilderingen op het plafond van de bel-etage.



# RESTAURATIE BUITENPLAATS TROMPENBURGH

*Interieur • plattegrond en routing bel-etage*



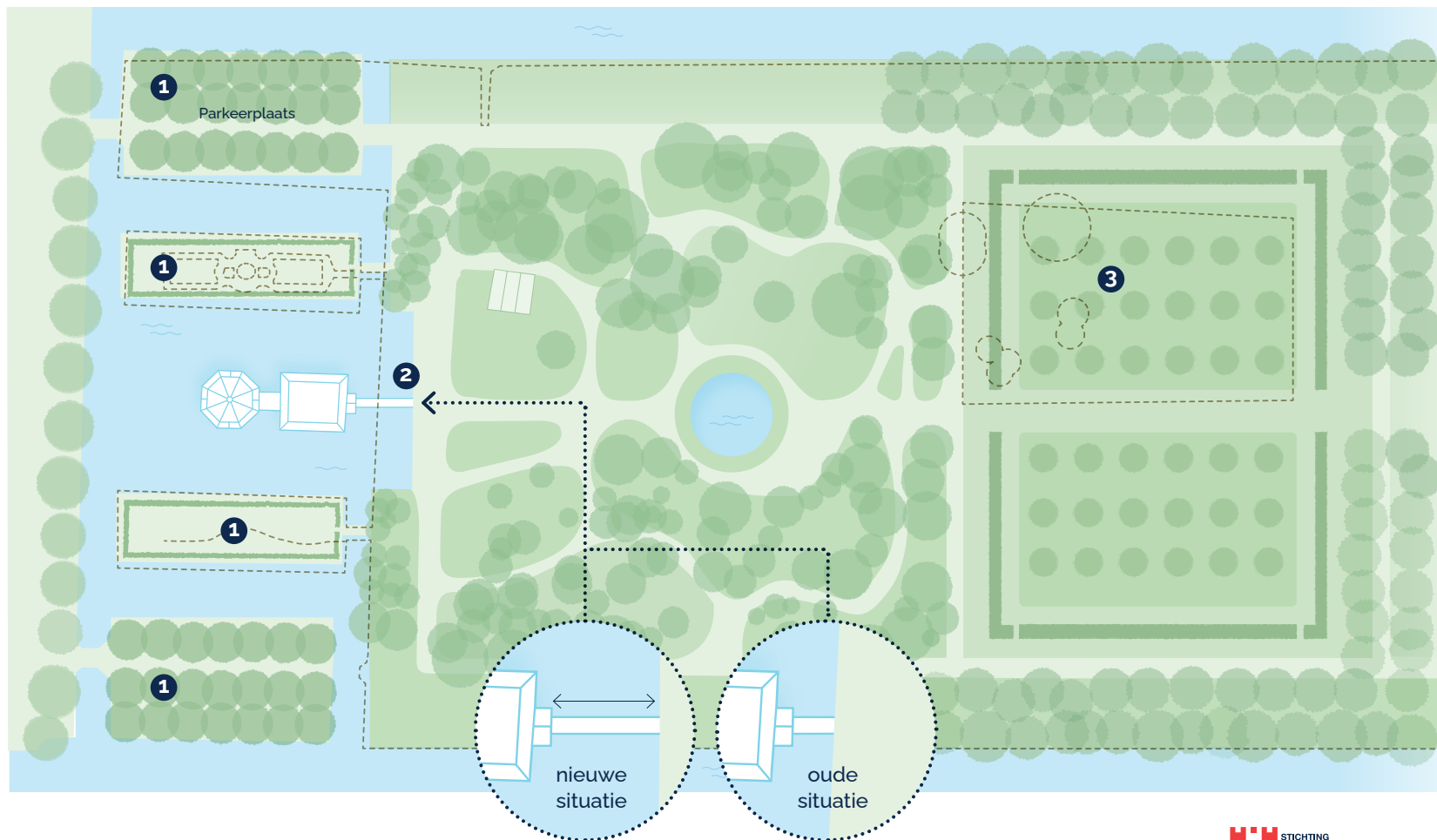
# RESTAURATIE BUITENPLAATS TROMPENBURGH

*Restauratie van de 17de-eeuwse tuin*

Het 'gesamtkunstwerk' dat de buitenplaats en de tuin samen vormen, wordt weer ten dele in ere hersteld.

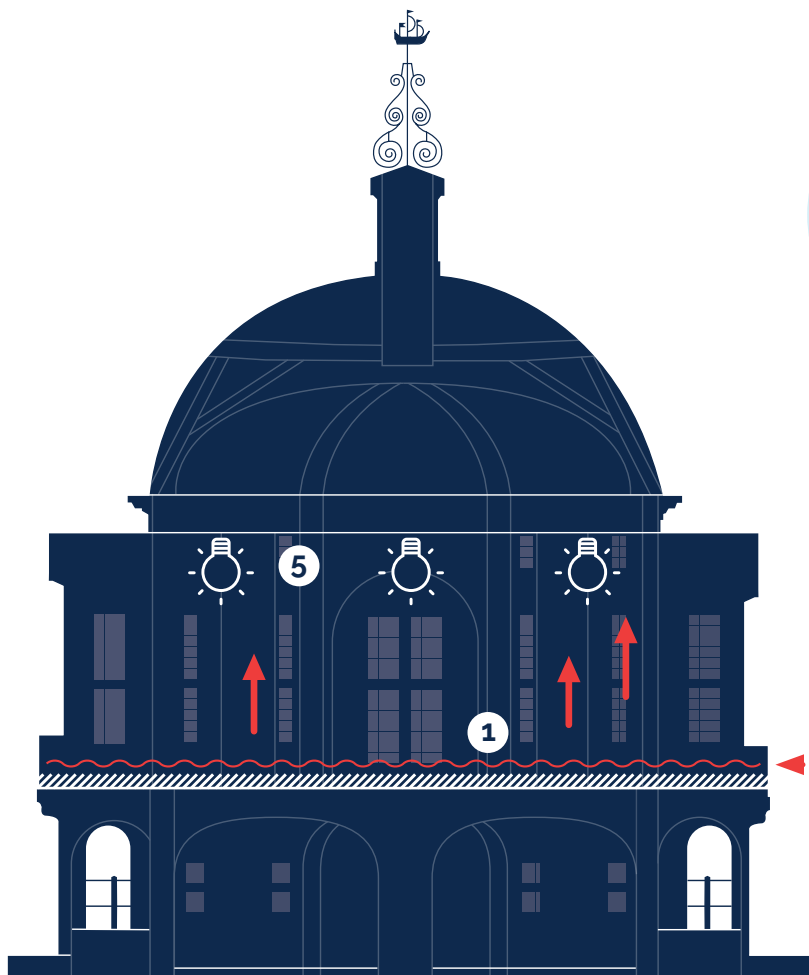
- 1 Herstel eilanden- en lanenstructuur
- 2 Herstel water en toegangsbrug rondom de huidige ingang.
- 3 Herstel oorspronkelijke tuinarchitectuur

---- Contouren oude situatie



# RESTAURATIE BUITENPLAATS TROMPENBURGH

Energiebesparende maatregelen



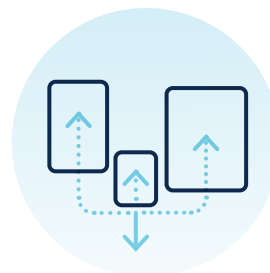
1 Isoleren van vloeren en kieren



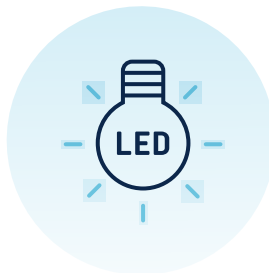
2 Vloerverwarming gevoed door een warmtepomp



3 Waterbesparende kranen

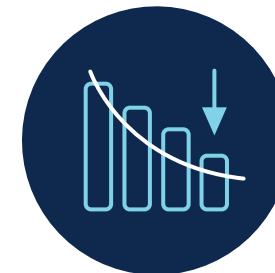


4 Meer ruimte gestuurd verwarmen



5 Toepassen van led-verlichting

## Resultaten



Reductie CO2 ca. 45%



Energielabel van G naar F (verbetering van 27%)

# RESTAURATIE BUITENPLAATS TROMPENBURGH

*Openstelling voor publiek*



Trompenburgh zal na de restauratie ruimer toegankelijk zijn voor het publiek.

Dankzij de restauratie krijgen bezoekers van Trompenburgh een zo origineel mogelijke ervaring van het gebouw, het water en de tuin.